

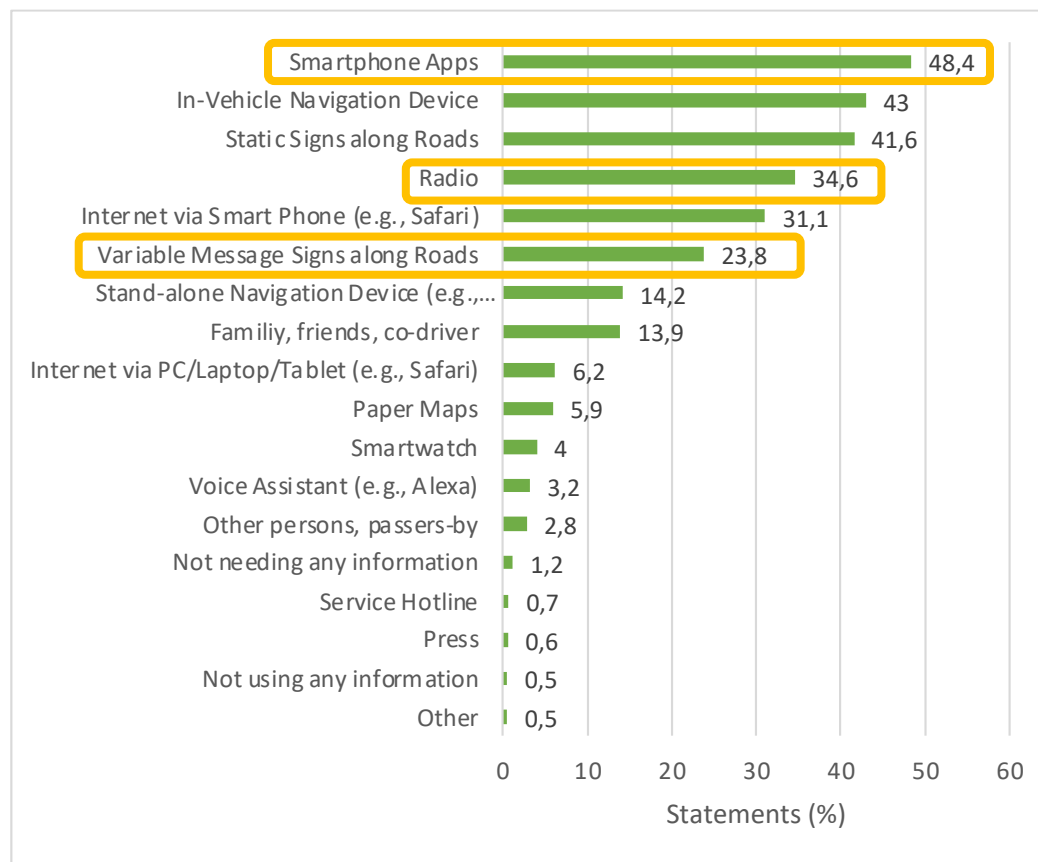
Die Mobilithek als Nationaler Zugangspunkt für Mobilitätsdaten

Bedeutung für Kommunen und Landkreise

Die Mobilithek

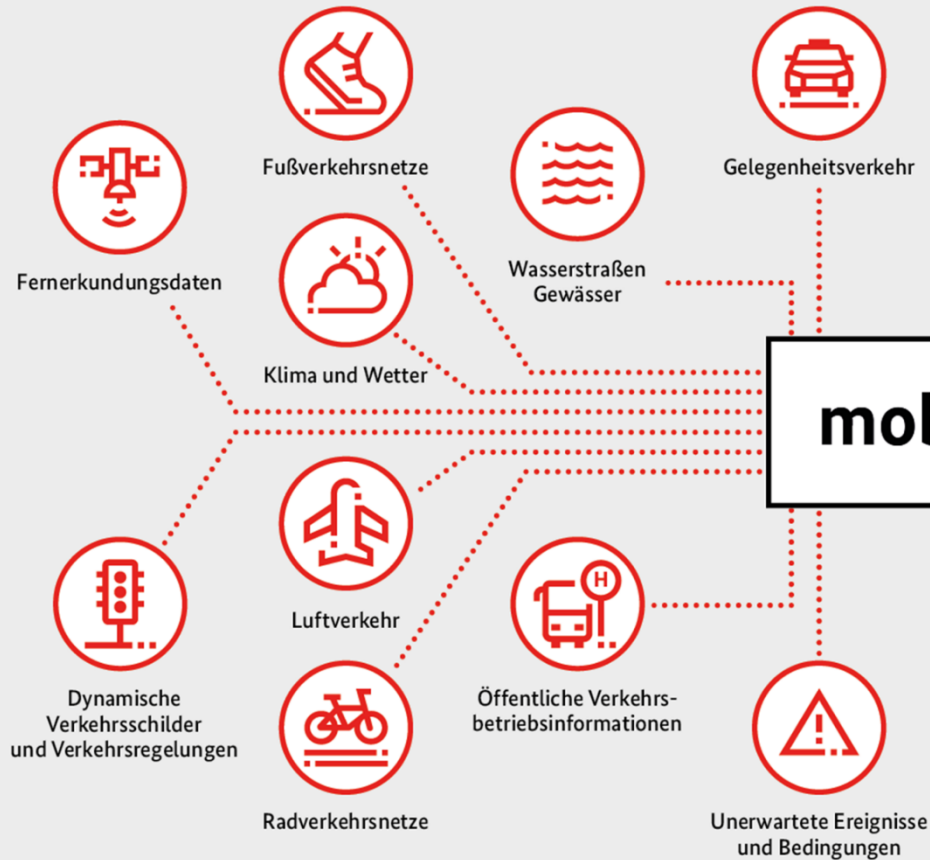
Wie informieren sich Reisende?

Genutzte Informationsquellen im Pkw-Verkehr (on trip)

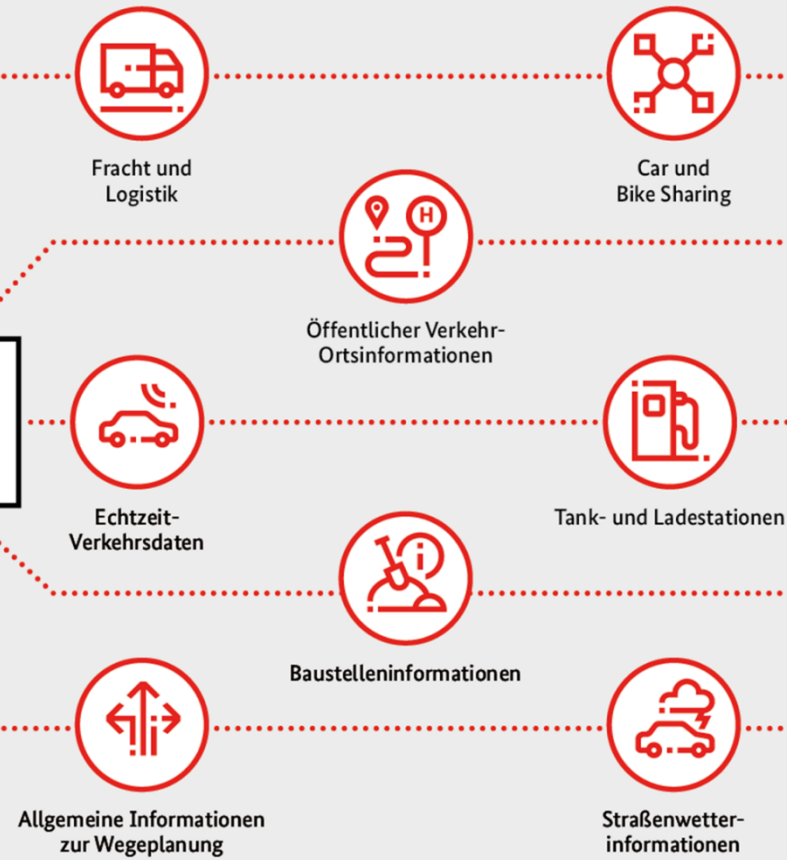


Bäumer, M. et. al (2024): Survey of the information behavior of road users, BASt report (to be published)

Datenbereitstellende



Datennehmende



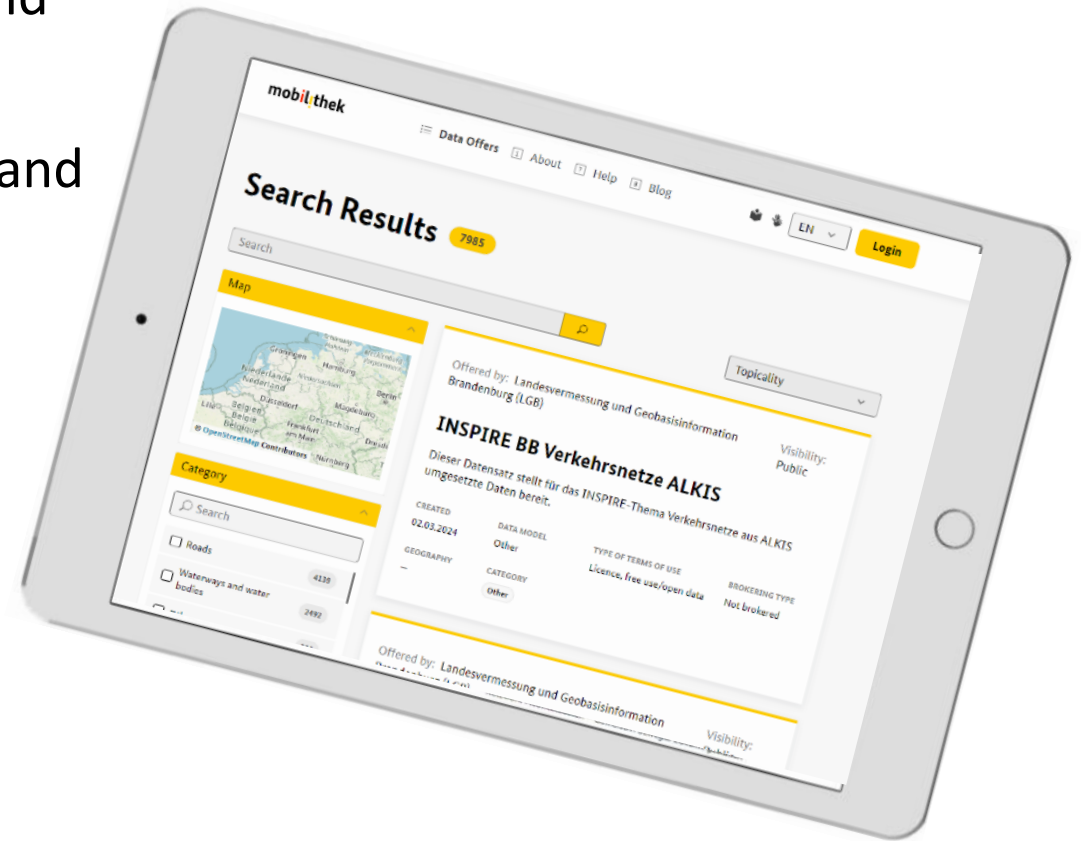
Mobile Menschen



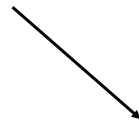
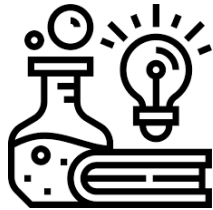
Was ist Mobilithek?

- Neutrale Plattform zum Anbieten, Recherchieren und Austauschen von Daten
- One-Stop-Shop für alle Mobilitätsdaten in Deutschland
- Betrieben durch das BMDV in Kooperation mit der BAST
- Ca. 12.000 Datenangebote
- Ca. 1.700 registrierte Organisationen

www.mobilithek.info



Wer veröffentlicht Daten in der Mobilithek?



Open Data



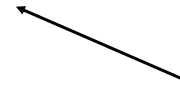
mobilithek



(National Access Point - NAP)



Bundesministerium
für Digitales
und Verkehr



Portal – Startseite

mobilthek

Neues aus dem Blog



Mobilitätsdaten auf mobilen Geräten

26.07.2024

Mit dem neuen Release ist die Mobilithek auch auf Tablets und Smartphones problemlos zugänglich

#Release



Mehr Lebensqualität durch Bikesharing

02.09.2024

Bikesharing-Systeme tragen wesentlich zur nachhaltigen Stadtentwicklung bei, indem sie flexible Mobilitätsoptionen bieten und die Lebensqualität in urbanen Räumen verbessern.

#Datenschutz



Wie beschreibe ich den Inhalt meiner Datenangebote?

28.08.2024

[Tipps & Tutorials] Als Datenanbieter haben Sie die Möglichkeit „Themengebiete“ für Ihre eigenen Datenangebote zu definieren und somit das Auffinden zu erleichtern. Wir zeigen Ihnen wie...

#Aktuelles



Willkommen beim DATEX II User Forum vom 9.-11. Oktober 2024

26.08.2024

Die Anmeldung zu dem außergewöhnlichen Event in Bukarest ist nun geöffnet.

#Aktuelles



Parken mit E-Scootern und Co. in Berlin?

22.08.2024

Nicht überall lässt es sich in Berlin mit Mietfahrzeugen der Mikromobilität gut parken. Dieser Datensatz verrät wo nicht.

#Datenschutz



Mobilithek User Group

20.08.2024

Eine großartige Initiative: die Mobilithek User Group setzt sich dafür ein, die Mobilithek bekannter zu machen und ihre Weiterentwicklung zu fördern.

#Porträt

Deutschlands Plattform für Daten, die etwas bewegen.

Mehr erfahren

Daten suchen

Durchsuchen Sie 9.516 Datenangebote oder wählen Sie ein Themengebiet aus.

Suchbegriff



So geht's: Daten suchen und nutzen

Daten liefern

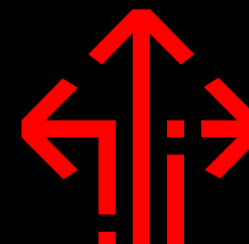
Ob regional, überregional oder bundesweit – Mobilitätsdaten von Bussen, Bahnen, Taxis und ähnlichen Verkehrsmitteln gehören in die Mobilithek! Wir zeigen Unternehmen und Kommunen, wie einfach der Weg zur Datenbereitstellung ist.

So geht's: Daten liefern

Die Mobilithek auf LinkedIn

Wir bieten mehr als Daten: In unserer Community vernetzen sich mobilitätsbegeisterte Menschen aus Wirtschaft, Wissenschaft und öffentlicher Verwaltung. Bringen Sie sich ein und folgen Sie uns auf LinkedIn!

#mobilithek auf LinkedIn



Deutschlands Plattform für Daten, die etwas bewegen.

© 2024 BMDV

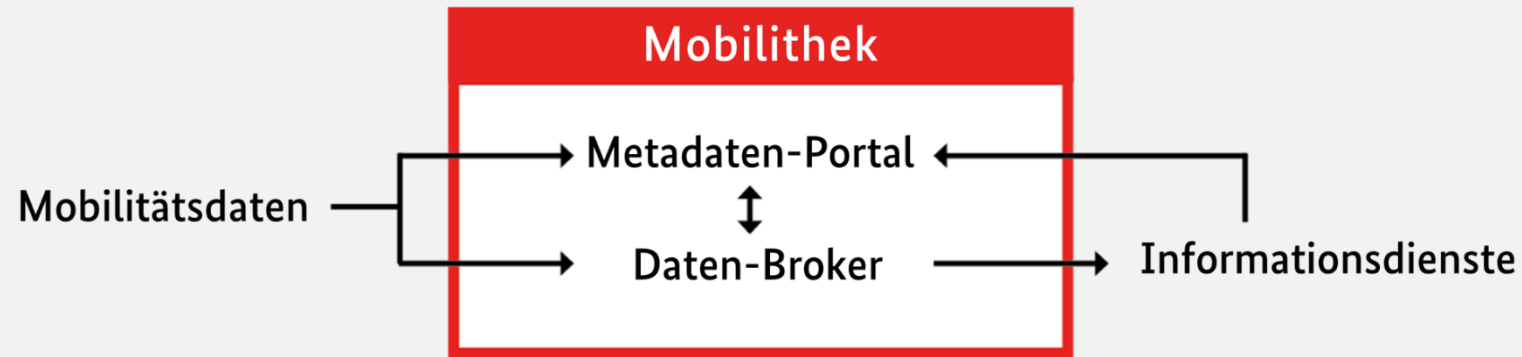
Impressum

Datenschutz

Nutzungsbedingungen

Erklärung zur Barrierefreiheit

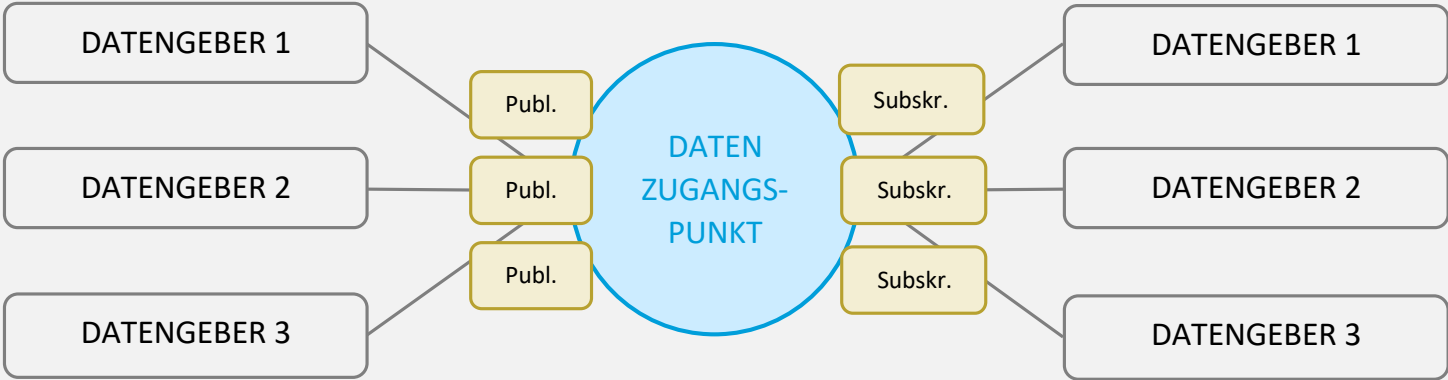
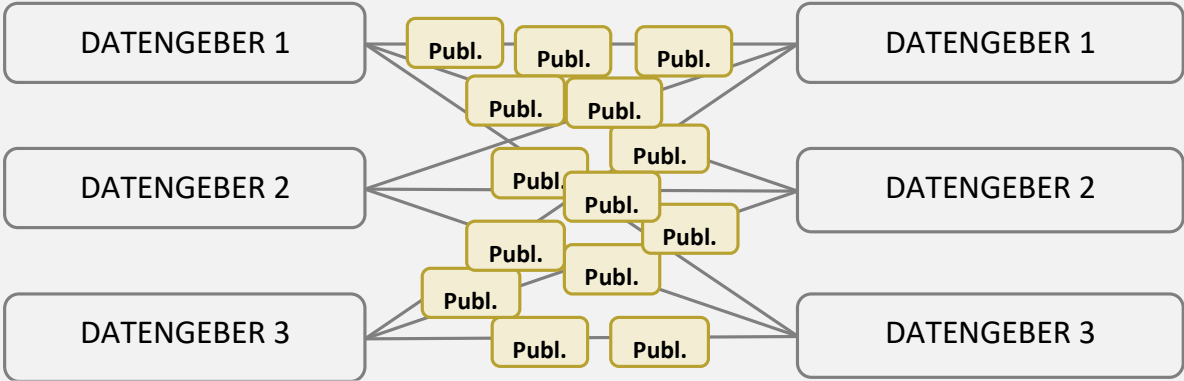
in #mobilithek



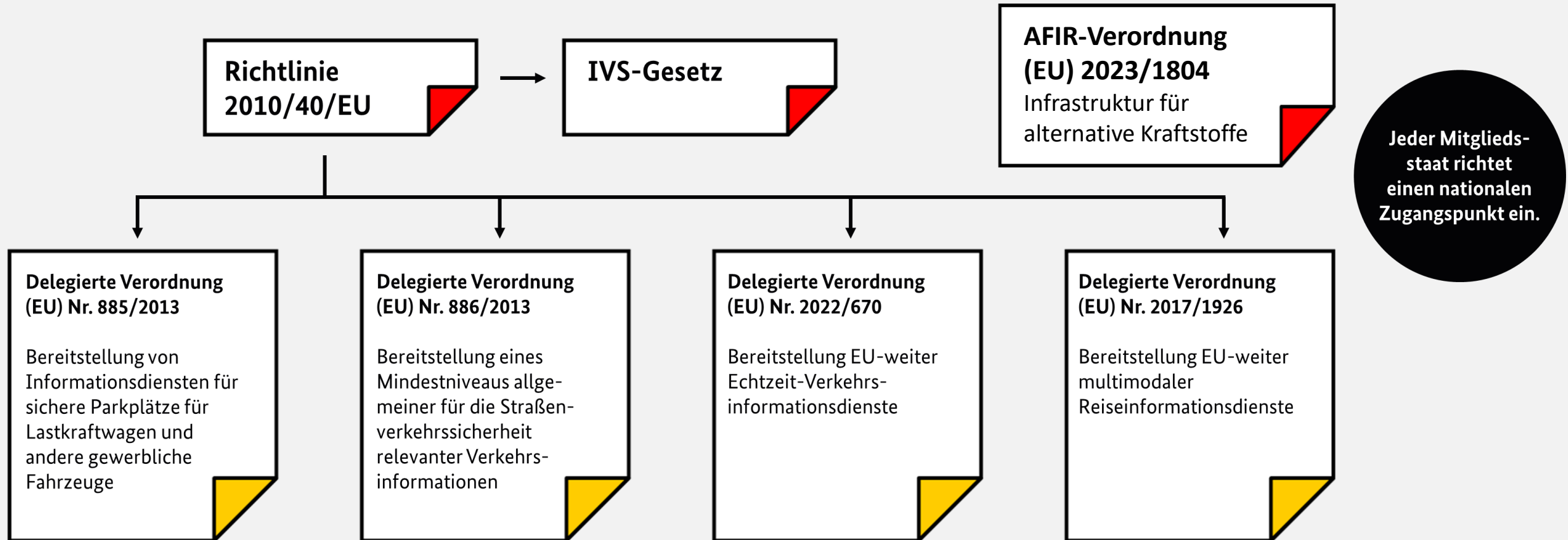
Funktionsebenen

- **Portalfunktion:** Metadatenverzeichnis zum Suchen, Finden und Abonnieren von Datenangeboten
- **Brokerfunktion:** Datenverteilung zwischen Datengebern und Datennehmern
- **Harvester:** Übernahme der Metadaten von Datenangeboten anderer Datenportale

Der Nationale Zugangspunkt



Europäischer Rechtsrahmen: Intelligente Verkehrssysteme (IVS) - Richtlinie



Artikel 5 Zugänglichkeit, Austausch und Weiterverwendung dynamischer
Straßenstatusdaten

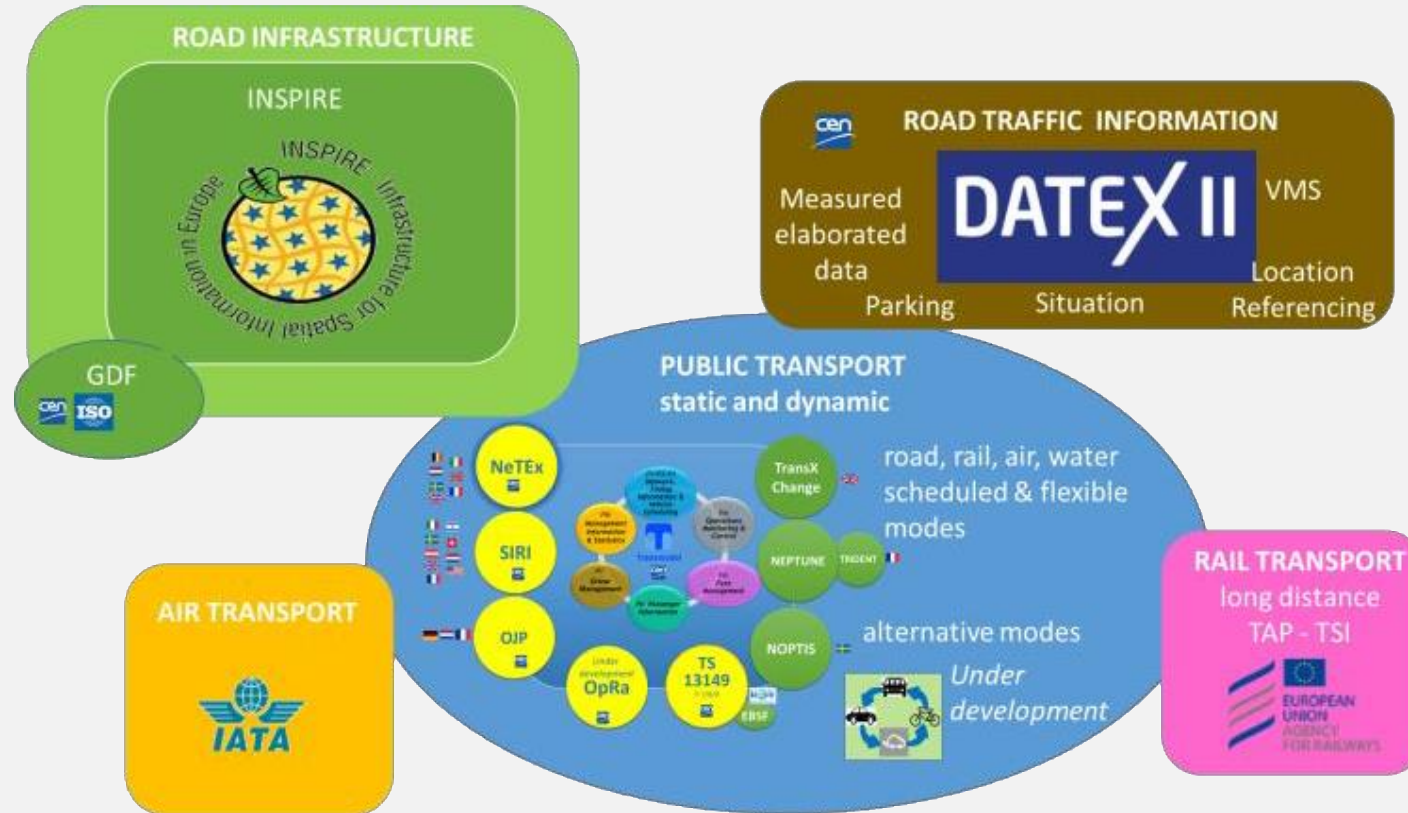
*(1) ... stellen ... Straßenbetreiber die ... dynamischen Straßenstatusdaten
im DATEX-II-Format ... zur Verfügung.*

... über den ...nationalen Zugangspunkt.

Europäischer Rechtsrahmen: Delegierte Verordnung Echtzeitverkehrsinformationen

Daten über Infrastruktur	Vorschriften und Beschränkungen	Zustand des Netzes	Echtzeit-Benutzung des Netzes
a) Straßennetzverbindungen b) Straßenklasse c) Mautstationen d) Parkplätzen e) E-Ladestationen f) CNG/LPG Tankstellen g) Tankstellen (alle anderen Kraftstoffarten) h) Standort von Lieferzonen	Wichtige Arten von Daten: a) Statische und dynamische Verkehrsvorschriften b) Verkehrspläne	Wichtige Arten von Daten: a) Straßensperrungen b) Fahrstreifensperrungen c) Straßenbaustellen d) Befristete Verkehrsmanagementmaßnahmen	a) Verkehrsaufkommen b) Verkehrsgeschwindigkeit c) Verkehrsstaus d) Reisezeiten e) Wartezeiten an Grenzübergängen f) Lieferzonen g) Ladepunkte h) Tankstellen alternative Kraftstoffarten i) Preis für Ad-hoc-Laden/Betanken
	Sonstige Arten von Daten: a) Verkehrszeichen b) Weitere Verkehrsvorschriften c) Mautstraßen d) variable Straßennutzungsgebühren	Sonstige Arten von Daten: a) Brückensperrungen b) Unfälle und Störungen c) Schlechter Straßenzustand d) Wetterbedingungen	
fett: neu	Ab 2025 für Gesamtnetz verpflichtend	Ab 2028 für Gesamtnetz verpflichtend; ab 2025 für TEN-T und Fernstraßen	

Europäischer Rechtsrahmen: Datenstandards



Nationale Zugangspunkte (NAPs) als Kernelemente zur Digitalisierung der Mobilität

- Ermöglichen Zugang, Austausch und Nutzung von Daten
- **Verbinden** Datenbereitsteller und -nutzer
- Unterstützen EU-weite **interoperable IVS-Dienste**
- Mandatiert durch EU-Kommission auf Basis der **IVS Richtlinie**

https://transport.ec.europa.eu/transport-themes/intelligent-transport-systems/road/action-plan-and-directive_en

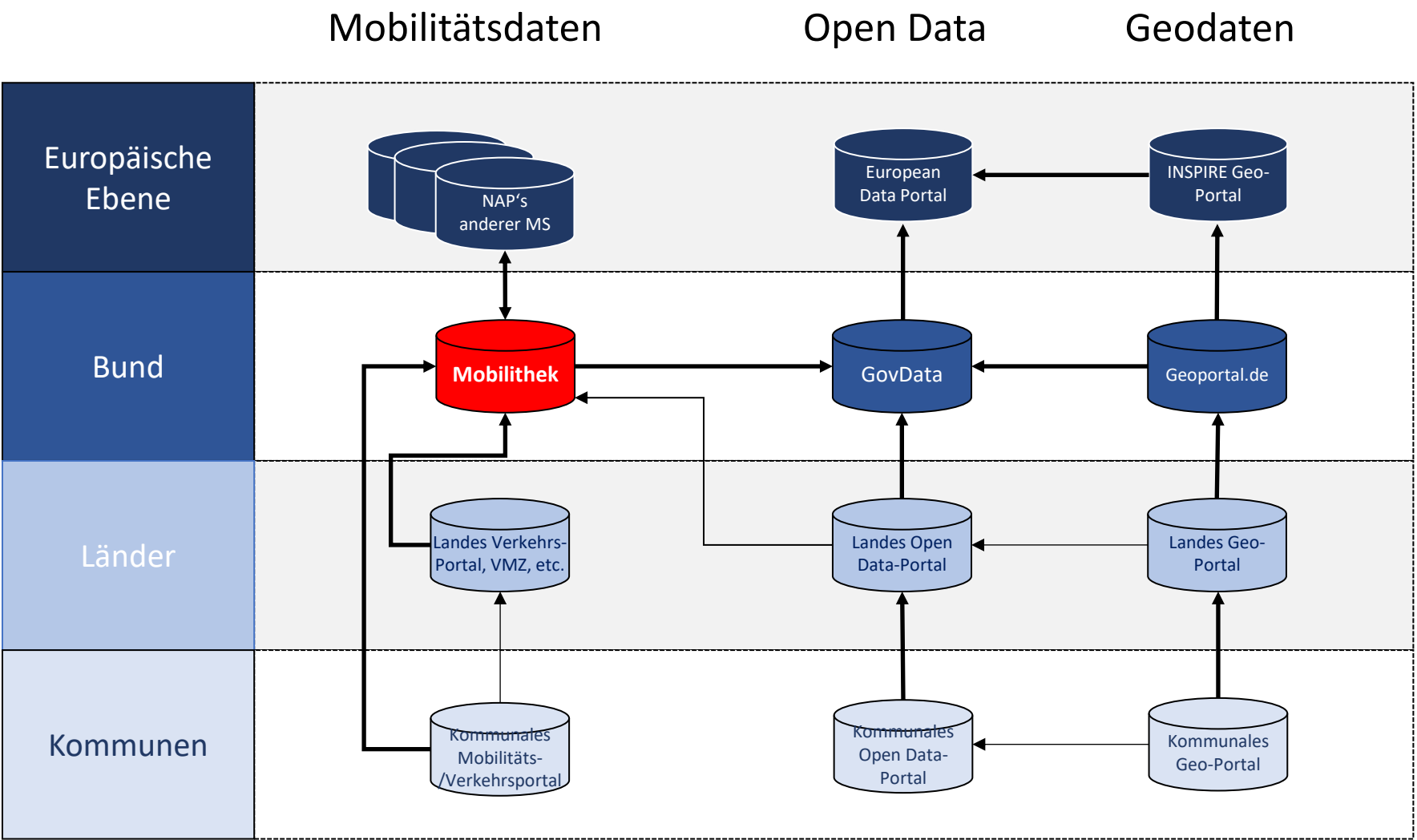


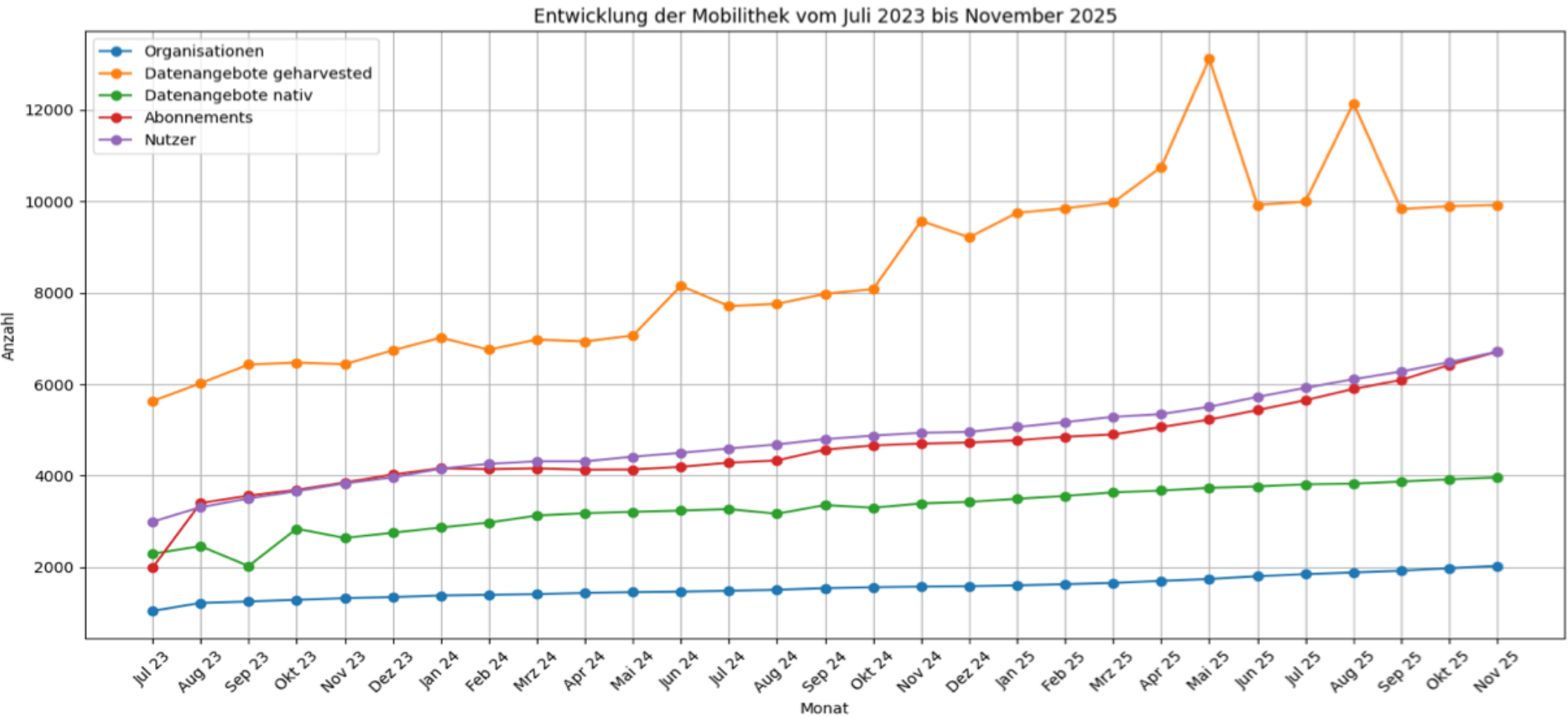
Europäische Initiative zur Harmonisierung
und Weiterentwicklung der NAPs.

<https://napcore.eu>



Mobilithek und andere Plattformen





Privatwirtschaftliches Angebot zum Datenteilen

Datensouveränität und
gleichberechtigter Zugang

Kommerzielle Nutzung und
Monetarisierung von Daten

private und öffentliche Daten
aus dem Mobilitätsbereich



Mobility
Data Space

mobilithek

Öffentliches Angebot

Lieferung von Daten aufgrund
regulativer Verpflichtungen

Open Data-Ansatz und
geschlossene Lizenzen

Lieferung von statischen und
dynamischen Mobilitätsdaten

User Management

User Group

- Selbstorganisierte Gruppe von Datenakteuren
- Vernetzung und Kooperation
- 3-4 Treffen pro Jahr

<https://mobilithek-usergroup.de/>



Weiterer Support

- Individueller Help Desk
- GitHub, LinkedIn
- Datenmodell-Entwicklung (DATEX II)
- Konferenzen, Fachbeiträge

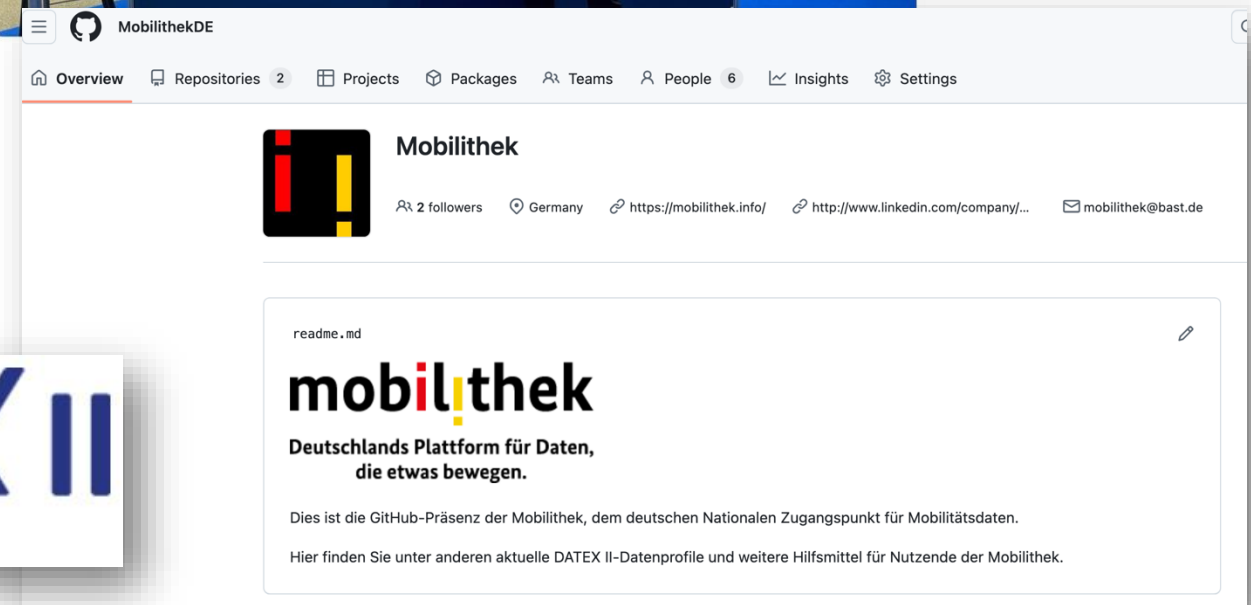
<https://mobilithek.info/contact>

<https://github.com/MobilithekDE>

<https://www.linkedin.com/company/mobilithek>



DATEX II



Kontakt



Bundesministerium
für Digitales
und Verkehr

Bundesministerium für Digitales
und Verkehr (BMDV)

Referat DP 23
Robert-Schuman-Platz 1
53175 Bonn

E-Mail: ref-dp23@bmdv.bund.de



Bundesanstalt für Straßen- und
Verkehrswesen (BASt)

Referat F5
Brüderstraße 53
51427 Bergisch Gladbach

E-Mail: mobilithek@bast.de